

PURA[®] NFC

BY TRESPA

ESTÉTICA
DURADERA

PURA® NFC
PU30
Tropical Ipe

★★★★★🕒
Estética
duradera

Pura® NFC son las siglas de Natural Fibre Core (núcleo de fibras naturales). Este laminado de alta presión, está compuesto por más de un 70% de fibras naturales sometidas a un proceso de fabricación propio de última generación. Todos los productos Pura® NFC están certificados según la norma PEFC (Programa para el Reconocimiento de la Certificación Forestal).





PURA[®] NFC

Pura[®] NFC by Trespa reviste los edificios con una elegancia duradera, manteniendo su belleza y su superficie suave frente a los elementos. Esta solución para fachadas premium está diseñada para ser duradera, de bajo mantenimiento y fácil instalación.

Visite [TRESPA.COM/PuraNFC](https://www.trespa.com/PuraNFC) y déjese inspirar por algunas de las historias de nuestros clientes.



PURA® NFC

PU17 Aged Ash

PU24 Mystic Cedar

PU28 Siberian Larch

Vivienda unifamiliar, Settimo Torinese, Italia

Espectacular durante décadas



Pura® NFC puede destacar como elemento arquitectónico o armonizar tanto con el paisaje como con otros materiales de construcción. Su superficie cerrada minimiza la acumulación de suciedad, haciendo que la limpieza de las lamas sea fácil. Hace que los edificios mantengan su belleza durante décadas.

Alta resistencia al impacto y al rayado

PURA® NFC BY TRESPA



PURA® NFC
PU22 Slate Ebony



Duradero como un diamante

La fachada protege lo que hay detrás de ella. ¿Pero qué es lo que protege a la fachada? Pura® NFC by Trespa utiliza la tecnología EBC (Curado por Descarga de Electrones). El sistema está diseñado para climas adversos y tiene una alta resistencia al impacto y al rayado. La estabilidad del color propia, asegura que Pura® NFC mantendrá su apariencia durante años sin necesidad de reemplazar piezas ni repararlas.





Sin necesidad
de pintar ni
barnizar

PURA® NFC BY TRESPA®



Sin preocuparse por el mantenimiento

Nada hay más reconfortante que vivir o trabajar en un hermoso edificio. Menos agradable es cuando hay que subirse a una escalera cada mes para limpiarlo. La superficie cerrada de Pura® NFC impide que se acumule la suciedad, haciendo que la limpieza sea fácil y ocasional. Elementos como el hollín, los graffitis y los rotuladores permanentes pueden ser fácilmente eliminados. Los edificios mantienen su apariencia vibrante año tras año sin necesidad de brochas. Los edificios con fachada Pura® NFC no son una preocupación para sus propietarios.

PURA® NFC
PU02 Classic Oak



La superficie cerrada, resultado de la tecnología propia Trespa de Curado por Descarga de Electrones (EBC) dificulta la acumulación de suciedad, repeliéndola y manteniendo los colores.



PURA® NFC

PU17 Aged Ash
PU24 Mystic Cedar
PU28 Siberian Larch

TRESPA® METEON®

NM04 Sintered Alloy

Casa unifamiliar, Dartmouth, Reino Unido

Al fin y al cabo, las
laminas son para exterior



Ya sea aire salino, viento, lluvia, humedad o sol intenso, Pura® NFC resiste las condiciones climáticas. Cada muestra de Pura® NFC es sometida a múltiples tests de laboratorio en donde es expuesta a elementos climáticos adversos y luego se comprueba para confirmar que han mantenido su intensidad de color y acabado. Imagine una elegante villa en madera que sigue espectacular todo el año con la intensidad del sol y humedad de Florida, o una tranquila casa a orillas del mar sin la necesidad de constantes reparaciones. El sistema Pura® NFC está diseñado para mantener un aspecto impecable.

Ya sea en la cima de una montaña
o realzando el jardín de su casa,
Pura[®] NFC es bonito en cualquier
lugar, ¡y en todas partes!

¡SIGUE MIS AVENTURAS!

#FOLLOWTHEHUB



PURA® NFC BY TRESPA

PURA®
BY TRESPA

PURA® NFC
PUL9000 Metropolis Black





Nuestros jardines se han convertido recientemente en nuestros santuarios, nuestra zona de fiestas y nuestra habitación de juegos. Las casas de vacaciones, en cambio, han sido siempre una escapada a la calma, ya sea rodeadas únicamente de naturaleza o en un área con comodidades y actividades. Independientemente del uso que se le dé a los edificios, una fachada construida con Pura® NFC realzará la belleza de toda propiedad.

Pura® NFC es un revestimiento de belleza que perdura, altamente durable y cuenta con una gama de acabados decorativos de lujo, desde el alerce siberiano texturizado hasta la textura aterciopelada oscura de Pura® NFC Lumen.

La belleza del revestimiento Pura® NFC es que usted puede instalarlo y olvidarse de él. Se mantiene impecable durante décadas, por lo que no tiene que preocuparse por el mantenimiento. Haga de la construcción de su casa de vacaciones o jardín una fuente de alegría, no de tareas domésticas, para todos.



PURA® NFC
PU02 Classic Oak

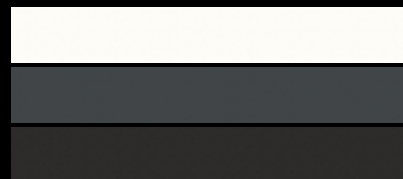
En armonía con
la naturaleza



Una amplia gama de colores

- NUEVO** [PUL0500 Athens White](#)
- [PUL2581 New York Grey](#)
- [PUL9000 Metropolis Black](#)

LUMEN



Pura® NFC Lumen difunde suavemente la luz aportando un aspecto moderno y etéreo. Su baja reflexión de la luz confiere a la fachada una suave apariencia mate.

- [PU02 Classic Oak](#)
- NUEVO** [PU14 French Walnut](#)
- NUEVO** [PU31 Western Red Cedar](#)
- [PU08 Romantic Walnut](#)
- [PU30 Tropical Ipe](#)
- [PU28 Siberian Larch](#)
- [PU24 Mystic Cedar](#)
- [PU17 Aged Ash](#)
- [PU22 Slate Ebony](#)

WOOD DECORS



PURA® NFC Lumen
PUL9000
Metropolis Black







PURA® NFC

Colección de lamas

La gama Pura® NFC by Trespa está diseñada a medida con clips de instalación, perfiles con color a juego y fijaciones - todo lo necesario para crear un fachada llena de color. Cada detalle del edificio lucirá tal y como fue diseñado. Las lamas están prefabricadas, pero si fuera necesario adaptarlas para una buhardilla o un alero, la resistencia de Pura® NFC permite a los instaladores cortarlas sin astillas ni roturas. Además los cantos no necesitan ser sellados ya que la durabilidad y aspecto se mantiene en toda la lama. Las esquinas se mantienen precisas y las superficies siguen siendo lisas.



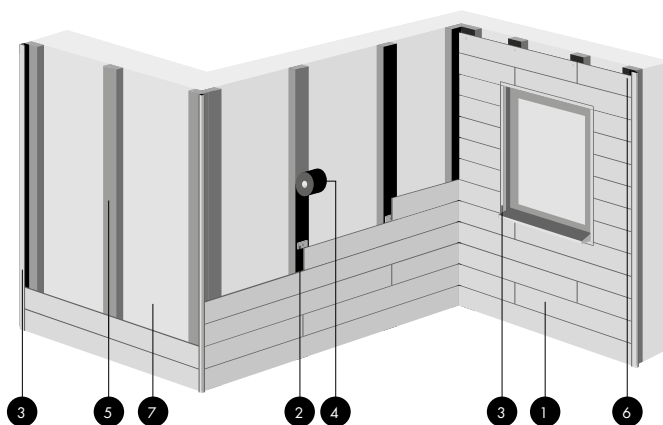
PURA® NFC
PU24
Mystic Cedar



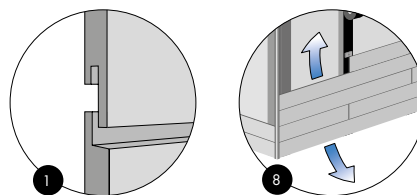
Fácil de instalar
y para siempre

🔩 Instalación sin complicaciones

Pura® NFC está diseñado para ser utilizado como una solución de fachada ventilada de fácil instalación. El bajo peso de las lamas prefabricadas facilita su colocación, mientras que su solidez hace que el ambiente duro de una obra no sea un problema. La ventilación junto con la durabilidad hacen que Pura® NFC resista inalterable incluso en los climas más exigentes.



1. Lama Pura® NFC
2. Clip Pura® NFC
3. Perfil con color a juego.
4. EPDM
5. Subestructura
6. Fijaciones con color a juego
7. Muro de carga
8. Ventilación por flujo de aire



El sistema incluye una cavidad de aire frente al muro de carga, que permite la ventilación, evitando así la acumulación de calor y de humedad.

Este dibujo sólo es a modo de referencia.



Escanee el código QR para ver el vídeo de la instalación. Para detalles específicos sobre soluciones de fijación, por favor visite **TRESPA.INFO**.

Programa de suministro

	LUMEN	CÓDIGO DE COLOR	NOMBRE DE COLOR	NÚCLEO		ACABADO
				Marrón	Negro	Diffuse
NUEVO		PUL0500	Athens White		•	•
		PUL2581	New York Grey		•	•
		PUL9000	Metropolis Black		•	•

	WOOD DECORS	CÓDIGO DE COLOR	NOMBRE DE COLOR	NÚCLEO		ACABADO
				Marrón	Negro	Matt
		PU02	Classic Oak	•		•
NUEVO		PU14	French Walnut	•		•
NUEVO		PU31	Western Red Cedar	•		•
		PU08	Romantic Walnut	•		•
		PU30	Tropical Ipe	•		•
		PU28	Siberian Larch	•		•
		PU24	Mystic Cedar	•		•
		PU17	Aged Ash	•		•
		PU22	Slate Ebony		•	•

SOLICITUDES ESPECIALES

¿Busca colores diferentes? Trespa Pura[®] NFC está disponible en una amplia gama de colores y acabados. Para más información contacte con su representante de Trespa más cercano.

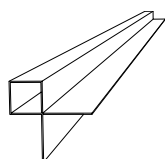


Solicite las muestras en **TRESPA.COM/PuraNFC**.

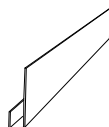
LAMAS PREFABRICADAS

LAMA		PACK		PALET COMPLETO	
Tamaño	3050 x 186 x 8 mm	Cantidad	4 Lamas	Cantidad	144 lamas /36 packs
Superficie (bruto)	0,57 m ²	Indicación de peso	26 kg		
Superficie (neto)	0,55 m ²				

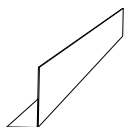
FIJACIONES Y ACCESORIOS A JUEGO



Proface® perfil esquina exterior



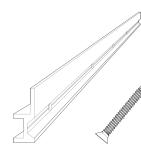
Proface® perfil de terminación



Proface® perfil de soporte*



Perfil de ventilación universal Ipex**



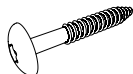
Perfil de arranque universal Ipex y tornillo SFS correspondiente**



Clips universales y tornillo de clip SFS



Tornillo para perfil SFS



Tornillo de fijación rápida SFS HP



Remaches SFS



Cinta EPDM para juntas SFS Self-Flex
25 m x 0,8 x 70 mm
25 m x 0,8 x 130 mm

* solo disponible con núcleo negro, núcleo marrón | ** solo disponible en negro

LOS PERFILES, LOS TORNILLOS HPL Y REMACHES ESTÁN DISPONIBLES EN LOS SIGUIENTES COLORES:



Classic Oak (PU02)



French Walnut (PU14)



Western Red Cedar (PU31)



Romantic Walnut (PU08)



Tropical Ipe (PU30)



Siberian Larch (PU28)



Aged Ash (PU17)/
Mystic Cedar (PU24)



Núcleo marrón



Núcleo negro



Slate Ebony (PU22)



New York Grey (PUL2581)



Metropolis Black (PUL9000)



Athens White (PUL0500)

Para detalles específicos sobre soluciones de fijación, por favor visite **TRESPA.INFO**.

TRESPA - LA ELECCIÓN DE LOS ARQUITECTOS DESDE HACE MÁS DE 60 AÑOS

Trespa Pura® NFC ha sido diseñada y creada por Trespa, una empresa especializada en paneles y lamas con sede en los Países Bajos. Fundada en 1960, Trespa es la primera elección de muchos de los arquitectos de renombre mundial, quienes insisten en la calidad, la fiabilidad y la durabilidad para sus proyectos.



CONTÁCTENOS

TRESPA INTERNATIONAL B.V.

P.O. Box 110, 6000 AC Weert
Wetering 20, 6002 SM Weert
Países Bajos
www.trespa.com

TRESPA IBERIA SLU

Carrer de la Tapineria 10, 3ª planta
08002 Barcelona
España
Tel: +34 933 150 447
Info.Iberia@Trespa.com

TRESPA CHILE LTDA.

Info.Chile@Trespa.com

PERU - TRESPA CHILE LTDA.

InfoPeru@Trespa.com

COLOMBIA - TRESPA CHILE LTDA.

InfoColombia@Trespa.com

MÉXICO

TRESPA NORTH AMERICA LTD.

10155 Reading Road
Cincinnati, OH 45241
Estados Unidos
Tel: +1 800 487 3772
Info.NorthAmerica@Trespa.com

VISÍTENOS

TRESPA DESIGN CENTRE WEERT

Wetering 20
6002 SM Weert
Países Bajos
Tel: +31 (0) 495 458 845
Info.Nederland@Trespa.com
www.trespa.com

SÍGUENOS EN



CLÁUSULA DE EXONERACIÓN DE RESPONSABILIDAD

GENERAL

Estas condiciones son aplicables al uso de este documento y el citado uso implica automáticamente que la contraparte está conforme con la aplicabilidad de estas condiciones. La información facilitada por Trespa International B.V. ("Trespa") en este documento es únicamente indicativa. Trespa no puede garantizar que dicha información sea correcta, exacta o completa. Trespa podrá modificar en cualquier momento y sin previo aviso la información incluida en el documento. Los clientes de Trespa y los terceros deberán asegurarse de que disponen del documento más reciente (para la versión más reciente, consúltese: www.trespa.com). La información aquí contenida no genera o hace surgir derecho o expectativa de derecho alguna; el uso de esta información será por cuenta y riesgo de quien la utilice. Trespa no garantiza que la información contenida en este documento sea apropiada al objetivo por la cual consulta la contraparte dicha información. Este documento no contiene ningún diseño, cálculo de estructura, estimación u otra garantía o manifestación respecto de las cuales clientes y terceros puedan basarse. Este documento no es ninguna garantía sobre las características de los productos de Trespa. Los colores utilizados en los anuncios o comunicaciones de Trespa (incluidos, sin limitación, las comunicaciones impresas) y en las muestras de los productos de Trespa pueden ser diferentes del color de los productos de Trespa que se suministren. Las muestras no tienen por objeto servir para realizar tests del producto y

no son representativas de las características de los productos de Trespa. Los productos y las muestras de Trespa se producen dentro de la tolerancia del color indicada y los colores (de las partidas de producción) pueden mostrar diferencias entre sí, incluso cuando se aplica el mismo color. El ángulo de visión también influye en la percepción del color. Los paneles metalizados tienen una superficie cuyo color parece cambiar en función de la dirección desde la cual se miren. La estabilidad de color y las especificaciones de color especificadas se refieren exclusivamente a la superficie decorativa de los productos de Trespa, y no al material principal o a las muestras de los productos de Trespa. Los productos de Trespa se suministran en fábrica, con bordes rectos, aserrados. Los clientes y terceros deben informarse por medio de un asesor profesional sobre (la idoneidad de) los productos de Trespa para todas las aplicaciones deseadas y sobre la normativa aplicable. Trespa no garantiza nada de lo hasta aquí mencionado en este documento. La versión última y vigente del programa de suministros y de las características del material (Material Properties Datasheet) aparece en www.trespa.com. Para la selección y el asesoramiento sobre los productos Trespa, únicamente deberá utilizarse la información de la última y vigente Material Properties Datasheet. Trespa se reserva el derecho a modificar (las especificaciones de) sus productos sin previo aviso.

RESPONSABILIDAD

Trespa no será responsable (ni contractual ni

extracontractualmente) de daño alguno derivado de, o relacionado con el uso de este documento, a menos que los daños sean consecuencia de dolo o culpa grave por parte de Trespa y/o de su dirección. La limitación de la responsabilidad regirá para todas las partes vinculadas a Trespa, incluidos sin limitación los administradores, directivos, empleados, empresas aliadas, proveedores, distribuidores, agentes y representantes.

CONDICIONES GENERALES

A todas las declaraciones, ofertas, presupuestos o estimaciones, ventas, entregas, suministros y/o contratos, todo ello tanto en forma verbal como por escrito, de Trespa y a todas las tareas vinculadas a los anteriores se les aplicarán las Condiciones Generales de Venta de Trespa International B.V. (*Algemene verkoopvoorwaarden Trespa International B.V.*), que están depositadas en la Cámara de Comercio e Industria de Limburgo Norte y Central (Noord- en Midden-Limburg) en Venlo (Países Bajos) el 9 de mayo de 2023 con el número 24270677, y que pueden encontrarse y ser descargadas en el sitio web de Trespa (www.trespa.com/documentation). A todas las declaraciones, ofertas, presupuestos o estimaciones, ventas, entregas, suministros y/o contratos, todo ello tanto en forma verbal como por escrito, de Trespa North America, Ltd. y a todas las tareas vinculadas a los anteriores se les aplicarán las Condiciones Generales de Venta de Trespa North America (Trespa General Terms and Conditions of Sale), que pueden encontrarse y ser descargadas en el sitio web de Trespa Ltd,

www.trespa.com/documentation. De solicitarse, el texto de estas condiciones generales de venta se enviará gratuitamente. Quedan expresamente rechazadas todas las condiciones generales que no hayan sido mencionadas anteriormente y no serán aplicables, independientemente de que se haga remisión a ellas en peticiones de ofertas, confirmaciones de ofertas, papel de correspondencia u otros documentos de la contraparte, aún y en el caso de que Trespa no las haya rechazado expresamente.

PROPIEDAD INTELECTUAL

Todos los derechos de autor y los demás derechos de propiedad intelectual sobre el contenido de este documento (incluidos logotipos, textos y fotografías) pertenecen a Trespa y/o sus licenciantes. Queda expresamente prohibido cualquier uso del contenido de este documento (incluido su distribución, reproducción, publicación, almacenamiento en un soporte de datos digitales o su envío) sin contar con el permiso previo y por escrito de Trespa.

* Trespa, Meteon, Athlon, TopLab, TopLab^{PLUS}, TopLab^{PLUS ALIGN}, TopLab^{ECO-FIBRE}, TopLab^{VERTICAL}, TopLab^{BASE}, Virtuo, Izeon, Pura, Pura NFC, Volkern, Trespa Essentials y Mystic Metallics son marcas comerciales registradas de Trespa.

PREGUNTAS

Si tiene alguna pregunta o comentario sobre lo anterior, no dude en contacto con Trespa.

