



**E EGGER**

MORE FROM WOOD.

# Espacio de soluciones.

Colección Decorativa **26+**

# Espacio de soluciones.

Realice proyectos que satisfagan plenamente a sus clientes con nuestra cuidada selección de **nuevos diseños realistas y de tendencia, así como con materiales funcionales a base de madera y útiles servicios digitales incluidos en la Colección Decorativa 26+**. Diseñe no sólo mobiliario y espacios, sino también su éxito. Confíe en nosotros como su **partner de confianza**, ¡porque creamos **espacio de soluciones!**



## Resumen de la Colección Decorativa 26+

- Más de 300 combinaciones de diseños / acabados
- 220 diseños para tableros decorativos con materiales a juego, **18 novedades innovadoras**
- 65 combinaciones diseños / acabados PerfectSense, **10 novedades innovadoras**. Un total de **25 unicolores** con acabado lacado mate, también disponibles en tablero de partículas con acabado TM, así como la innovación producto **PerfectSense Ambiance**.
- 40 combinaciones de diseños / acabados para encimeras, 4 novedades innovadoras
- Nuevo acabado: **ST17 Omnipore Oiled**, el poro de madera con un bajo nivel de brillo
- **H1316 Roble Bookmatch**, el nuevo diseño sin repetición para efectos de madera cada vez más naturales en aplicaciones a gran escala
- **Cuatro nuevos diseños en horizontal** en la gama de laminados formato puerta
- **4 nuevos diseños** cantos creativos y efecto “testa”



Con la **combinación de diseños / productos** no tendrá que renunciar a nada en cuanto al diseño y la calidad. Toda nuestra gama de diseños está disponible en una gran variedad de **tableros y laminados**. También ofrecemos **soluciones de cantos** que combinan a la perfección con el diseño, el acabado y el nivel de brillo de la superficie correspondiente. También puede resaltar ciertos elementos gracias a nuestra selección de cantos creativos.



Descubra la Colección Decorativa 26+ con todas las novedades.

[to.egger.link/decorative-collection](https://to.egger.link/decorative-collection)

# Espacio de innovaciones.

En EGGER, nos enfocamos cada día en las tendencias actuales que impactan y moldean nuestras innovaciones para interiorismo y diseño de mobiliario. Con la amplia gama de diseños y productos de la Colección Decorativa, y las actualizaciones continuas cada dos años, nunca se perderá las nuevas tendencias ni nuestros nuevos productos.

## Armonía visual.

Al utilizar el **beige de moda**, como unicolor o reproducción de piedra, puede realizar espacios y mobiliario con una armonía visual agradable. Las **maderas minimalistas lineales** representan una opción de combinación elegante.





## Estética mate.

Mejoramos nuestra **gama PerfectSense** y añadimos otros **unicolores para realizar interiorismo mate con colores contemporáneos**. Encontrará la solución mate adecuada para cada aplicación. Gracias a sus propiedades antihuellas, combinamos estética mate sofisticada y funcionalidad excepcional.



## Superficies impresionantes.

Con **el nuevo diseño sin repetición H1316 ST17 Roble Bookmatch**, estamos estableciendo nuevos estándares en la reproducción de madera para aplicaciones a gran escala.

Asociado al **nuevo acabado ST17 Omnipore Oiled**, se obtiene un aspecto auténtico muy difícil de distinguir de la madera aceiteada natural.


Todos nuestros diseños son reproducciones de materiales y madera citados.



F129 PA

Granito Ambiance beige

Armonía  
**visual.**



U220 ST9

Soft Beige



H3787 ST19

Bolivar Wood castaño



F199 PA

Mármol Ambiente negro



U604 PM / TM

Verde eucalipto

Estética  
**mate.**

U250 PM / TM

Beige caramelo



H1316 ST17

Roble Bookmatch



reddot winner 2025



Superficies  
impresionantes.



# Espacio de servicios.

Nuestros servicios le acompañan en cada etapa, desde el proceso de consulta hasta la planificación. La gama de funciones prácticas garantiza una conexión perfecta entre la realidad y el digital.

## App Colección Decorativa



Una nueva innovación en nuestra app es la función de comparación integrada, que permite comparar rápidamente los diseños. La función de escaneo muestra todos los diseños con su vista, la información sobre la disponibilidad y el pedido de muestras.

[to.egger.link/app](https://to.egger.link/app)

## Disponibilidad de productos



Con nuestro guía digital de disponibilidad, tiene toda la información de disponibilidad cuando y donde quiere. Acceda a la información que necesita sin conectarse a la app o la web.

[to.egger.link/availability-guide](https://to.egger.link/availability-guide)

## Tienda de muestras



Actualizamos y optimizamos nuestra tienda de muestras para que sea más fácil de utilizar y para pedir muestras. Puede pedir sus muestras fácilmente mediante nuestra página web o la app.

[to.egger.link/shop-interior](https://to.egger.link/shop-interior)





## Detalles del diseño

Descubra en detalle los diseños de la Colección Decorativa. Explore la vista general del tablero, la vista 3D y los diseños a juego.

[to.egger.link/decor-overview](https://to.egger.link/decor-overview)

## Visualización de diseños

Nuestra visualización de diseños ofrece la oportunidad de combinar los diseños en aplicación. Le permite comprobar el efecto que tienen los diseños en los espacios.

[to.egger.link/decor-visualisation](https://to.egger.link/decor-visualisation)

## Datos de diseños

En nuestro Espacio Cliente myEGGER, puede descargar todos los diseños de la Colección Decorativa con programas de planificación. Así podrá diseñar espacios totalmente personalizados.

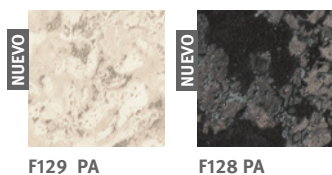
[to.egger.link/decor-data](https://to.egger.link/decor-data)

# Espacio de diversidad.

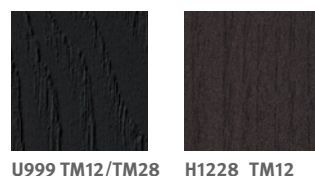
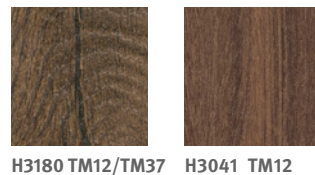
## ✦ Tableros lacados PerfectSense®

Los 25 colores presentados en acabado lacado mate antihuellas PM están disponibles en tableros soporte MDF, laminados y cantos a juego. El acabado PM se presta tanto a aplicaciones verticales como horizontales. Estos colores también están disponibles únicamente en tableros de partículas en acabado lacado mate antihuellas TM.

### Tableros MDF lacados PerfectSense® Ambiance



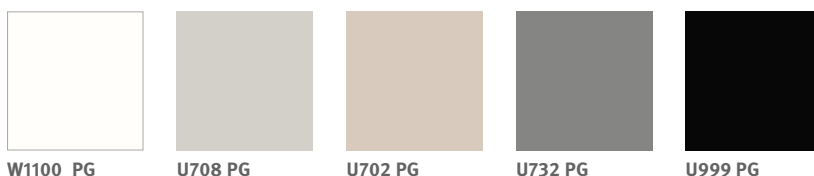
### Tableros de partículas lacados PerfectSense® Matt



### Tableros MDF / Tableros de partículas lacados PerfectSense® Matt



### Tableros MDF lacados PerfectSense® Gloss

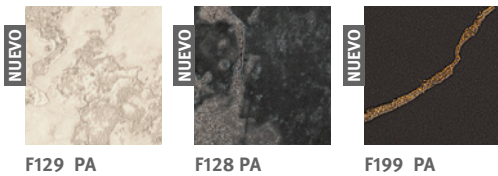




F199 PA  
Mármol Ambiance negro

## Encimeras

### Encimeras PerfectSense® Ambiance con canto recto

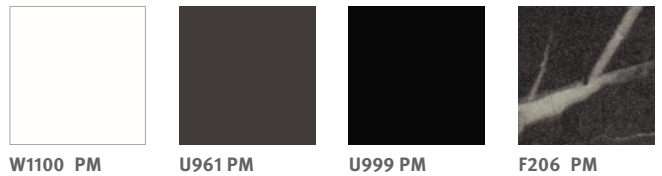


F129 PA

F128 PA

F199 PA

### Encimeras PerfectSense® Matt con canto recto



W1100 PM

U961 PM

U999 PM

F206 PM

### Encimeras laminadas compactas



W1101 ST76

U7081 ST76

U999 ST76

H3730 ST10

H1318 ST10

H1330 ST10

F8001 ST9

F1861 ST9

F244 ST76

F311 ST87

F206 ST9

### Encimeras Feelwood® con canto recto



H1367 ST40

H3359 ST32

H1180 ST37

H1344 ST32

H1181 ST37



H1367 ST40

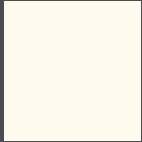
Descargue la app:  
[to.egger.link/app](https://to.egger.link/app)



Escanee el código del diseño y acabado con nuestra App EGGER Colección Decorativa y obtenga la vista general del diseño, su disponibilidad y pida sus muestras más rápidamente.

# Encimeras

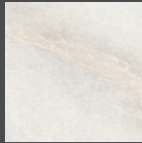
## Encimeras laminadas postformadas



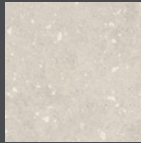
W980 ST7



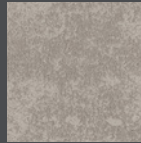
U708 ST9



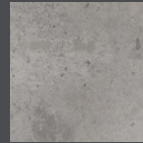
F812 ST9



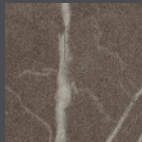
F486 ST76



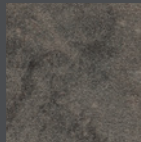
F638 ST10



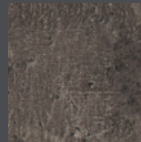
F186 ST9



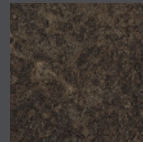
F205 ST9



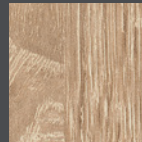
F121 ST87



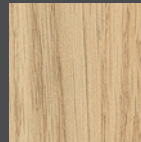
F275 ST9



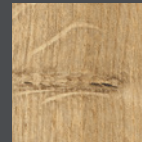
F311 ST87



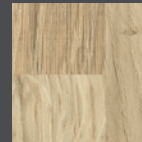
H1145 ST10



H3157 ST12



H3303 ST10

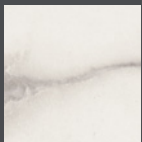


H193 ST12

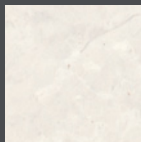


H3157 ST12  
Roble Vicenza

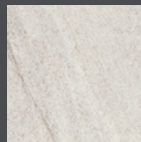
## Encimeras laminadas con canto recto



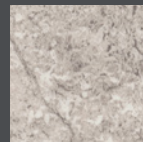
F800 ST9



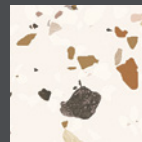
F229 ST75



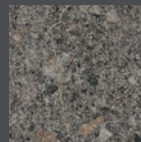
F675 ST75



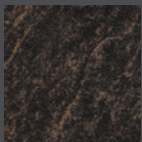
F052 ST75



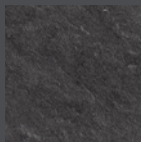
F004 ST75



F032 ST78



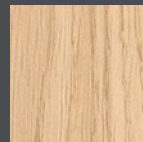
F237 ST76



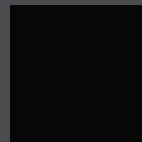
F235 ST76



F502 ST7



H3152 STG8



U999 ST78

Descubra más sobre  
EGGER Encimeras  
y otros productos  
decorativos  
de cocina:



[to.egger.link/kitchen](https://to.egger.link/kitchen)



F800 ST9  
Mármol cristal

# ◆ ◆ ☞ Tableros decorativos, Laminados y Cantos

## Blancos y unicolores

Colores  
neutros

<b>NUEVO</b> 							
				<b>NUEVO</b> 			

Colores  
tenues

	<b>NUEVO</b> 						<b>NUEVO</b> 
				<b>NUEVO</b> 			

Colores  
vivos




## ◆ ◆ ↻ Tableros decorativos, Laminados y Cantos

### Feelwood®

Los acabados Feelwood ofrecen un aspecto y un tacto similares a los de la chapa de madera o la madera maciza.

		<b>NUEVO</b> 				
H1384 ST40	H1250 ST36	H1388 ST40	H1367 ST40	H3326 ST28	H3359 ST32	H3317 ST28
H3409 ST38	H1142 ST36	H1385 ST40	H1344 ST32	H1386 ST40	H3408 ST38	H3154 ST36
H3311 ST28	H3309 ST28	H1180 ST37	H3176 ST37	H1181 ST37	H3325 ST28	H1369 ST40
H1176 ST37	H1377 ST36	H1143 ST36	H1379 ST36	H1346 ST32	H3406 ST38	

# ◆ ◆ 🌀 Tableros decorativos, Laminados y Cantos

## Reproducciones de madera

H1225 ST12	H3195 ST19	H1401 ST22	H3433 ST22	H1223 ST19	H3860 ST9	H3450 ST22	H3430 ST22
H1277 ST9	H3165 ST12	H1710 ST10	H1732 ST9	H3840 ST9	H3349 ST19	H3157 ST12	H3131 ST12
H3331 ST10	H3303 ST10	H3012 ST22	H1910 ST9	H3368 ST9	H3730 ST10	H3395 ST12	H3171 ST12
H3152 ST19	H1242 ST10	H1487 ST22	H3322 ST17	H3170 ST12	H1318 ST10	H3700 ST10	H1113 ST10
H305 ST12	H1362 ST12	H1145 ST10	H1708 ST17	H7604 ST17	H3786 ST19	H3787 ST19	H7586 ST17
H1316 ST17	H1715 ST12	H1636 ST12	H3734 ST9	H3398 ST12	H2033 ST10	H1714 ST19	H1307 ST19
H1357 ST10	H3156 ST12	H1303 ST12	H3133 ST12	H3710 ST12	H3702 ST10	H1330 ST10	H309 ST12
H1312 ST10	H3146 ST19	H3158 ST19	H1399 ST10	H3332 ST10	H3198 ST19	H1247 ST17	
H3197 ST19	H1313 ST10	H3003 ST19	H3190 ST19	H1199 ST12	H3043 ST12		



[to.egger.link/textures](https://to.egger.link/textures)

# ◆ ◆ ◆ Tableros Decorativos, Laminados y Cantos

## Reproducciones de materiales



## ◆ Laminados Compactos



## ■ Laminados Formato Puerta sentido horizontal

Explore todos los diseños en laminados formato puerta:  
[to.egger.link/door-decors](https://to.egger.link/door-decors)



## ◆ Laminados con Núcleo Coloreado

Tonos blancos y unicolores



## ☯ Cantos Creativos & «efecto testa»



[to.egger.link/edging-variety](https://to.egger.link/edging-variety)





Descubra los diseños a  
juego para cada acabado:



[to.egger.link/textures](https://to.egger.link/textures)



# Espacio de realismo táctil.

En esta época de digitalización avanzada, el tacto de un objeto sigue siendo cada vez más importante. Por eso prestamos especial atención a nuestros acabados y superficies. Con estética, carácter, profundidad y naturalidad, nos acercamos lo máximo posible al original. Así podrá realizar proyectos excepcionales para satisfacer todos los deseos de sus clientes.

## Acabados de madera

Sólo el acabado adecuado destaca una reproducción de madera. Fabricamos nuestros acabados de madera con efectos mate-brillo, poros ligeramente cepillados, huecos suaves y un aspecto natural.



El acabado ST10 Deepskin Rough confiere principalmente a los diseños de madera natural y original un aspecto realmente áspero, aunque bastante reservado gracias a su aspecto mate sin juntas. También confiere a nuestros diseños textiles una superficie realmente áspera.



El acabado ST12 Omnipore Matt es un acabado con distribución irregular y poros de profundidad variable, que confieren al acabado un aspecto elegante y natural. Un ligero subacabado proporciona un tacto aterciopelado.



El acabado ST17 Omnipore Oiled es la última generación de poros irregulares de madera mate. Se caracteriza por su bajo nivel de brillo, que aparece mate en el poro. Combinado con un microacabado ligero, este acabado innovador proporciona el aspecto y tacto de una superficie de madera aceitada.



El acabado ST19 Deepskin Excellent combina zonas de floretes cortados con áreas lineales. Gracias a su veteado mate-brillo, el acabado confiere al diseño respectivo una sensación completamente natural que queda visible incluso en diseños veteados claros.



El aspecto y el efecto mate-brillo del acabado ST22 Deepskin Linear confiere a los diseños lineales un carácter profundo importante y un aspecto cepillado y natural, como en las coníferas.



El acabado ST71 Omnipore Oiled Horizontal es el acabado horizontal a juego del ST17 Omnipore Oiled. Reproduce el aspecto y el tacto de una superficie de madera aceitada en veteados horizontales, que están pensados principalmente para mejorar los recortes en la zona de la puerta. Su característica principal es su bajo nivel de brillo, que también aparece en el poro mate.



El acabado laminado ST86 Deepskin Legno Horizontal es el acabado transversal a juego del ST22 Deepskin Linear. Se utiliza en veteados de madera igualmente transversales, que están destinados principalmente a mejorar el corte en la zona de la puerta. El aspecto y el efecto mate-brillo del acabado ST86 Deepskin Legno Horizontal confiere a los diseños con un veteado lineal un carácter profundo importante y un aspecto cepillado y natural, como en las coníferas.



El acabado laminado STG4 Deepskin Excellent Horizontal es el acabado transversal a juego del ST19 Deepskin Excellent. Combina secciones de cogollos cortados con áreas lineales. Gracias a su veteado mate-brillo, el acabado confiere al diseño una sensación totalmente natural y atractiva que queda visible incluso en diseños veteados claros. Funciona muy bien para aplicaciones horizontales.



El acabado laminado STG8 Omnipore Deepmatt sigue la tendencia de superficie extramate que no muestra ningún reflejo. Resiste relativamente al desgaste. Los poros irregulares de la madera no son demasiado profundos, lo que resulta agradable al tacto en combinación con el microacabado ligeramente áspero.

## REPRODUCCIÓN DE MADERA LACADA CON PROPIEDADES ANTIHUELLAS



El acabado lacado TM12 PerfectSense Omnipore Matt confiere a las reproducciones de madera un aspecto de poro de madera mate y natural con un tacto agradable, mate y aterciopelado. Sus propiedades antihuellas facilitan su uso, principalmente con diseños veteados oscuros, y permiten aplicaciones en interiorismo público.



El acabado lacado TM22 PerfectSense Linear Matt mejora el carácter natural de los diseños veteados combinando un tacto profundamente cepillado con un aspecto mate y suave. Sus propiedades antihuellas también lo convierten en el acabado ideal para determinados diseños.

Descubra los diseños a juego para cada acabado:



[to.egger.link/textures](https://to.egger.link/textures)

## Feelwood®

Feelwood proporciona una experiencia visual y sensorial y, por tanto, el valor añadido que ofrecen estos acabados. Los profundos poros sincronizados de Feelwood seducen por una calidad que combina lo mejor de dos productos por un lado, un aspecto y un tacto que se acercan mucho a la madera maciza y la chapa; por otro, ofrece las ventajas de un tablero de partículas revestido.



El acabado ST28 Feelwood Nature se adapta perfectamente al carácter pulido del Roble Gladstone y el Roble Cuneo. Estos diseños muy realistas se distinguen por el aspecto discreto y el tacto profundo del acabado.



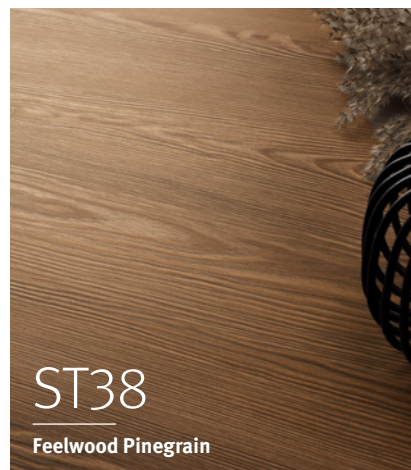
El aspecto de madera envejecida del acabado ST32 Feelwood Vintage se adapta perfectamente a los diseños Roble Sherman y Roble Davenport. Los efectos visuales utilizados en la madera también se incorporan a la perfección en el tacto profundo gracias al acabado de poros sincronizados.



El carácter muy cepillado y naturalmente mate del acabado ST36 Feelwood Brushed confiere a las reproducciones de madera un tacto totalmente sincronizado y realista.



El acabado ST37 Feelwood Rift se sincroniza con todos los diseños Roble Halifax. Las grietas acentuadas del diseño aparecen más mediante este acabado y su tacto profundo. Confiere al Roble Halifax un aspecto y tacto muy reales, propios de la madera maciza.



La alternancia de elementos mates y brillantes en el acabado ST38 Feelwood Pinegrain crea el aspecto cepillado de una conífera, sincronizado con los diseños Alerce. Cuando se aplica a unicolors, esta reproducción de madera crea el aspecto de una madera maciza lacada.



El acabado ST40 Feelwood Oakgrain se inspira de la tendencia de efectos de madera elegantes, sutiles y mates, pero sigue aportando un aspecto realista y un tacto profundo. Gracias a su acabado mate sobre mate, se acerca del estilo de una chapa aceitada mate en términos de aspecto y tacto. El poro característico de la madera es mate en profundidad. Se sincroniza con la gama Roble Casella.

H1388 ST40  
Roble Casella arena



Descubra los diseños a  
juego para cada acabado:



[to.egger.link/textures](https://to.egger.link/textures)

#### POROS SINCRONIZADOS LACADOS FEELWOOD CON PROPIEDADES ANTIHUELLAS



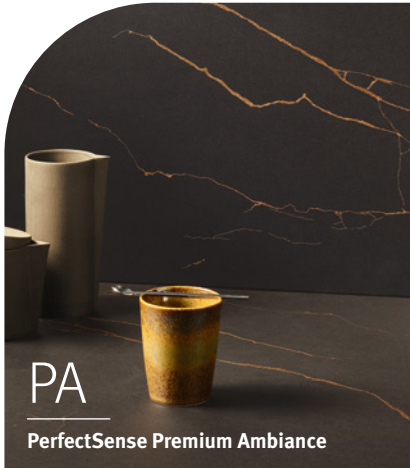
El acabado lacado TM28 Feelwood Nature Matt PerfectSense, que se sincroniza a los diseños, proporciona un carácter natural al veteado a través de un aspecto y tacto mate. Las propiedades antihuellas también mejoran las propiedades de uso y permite aplicaciones en espacios públicos.



El acabado lacado TM37 PerfectSense Feelwood Rift Matt, que se sincroniza a los diseños, proporciona un carácter natural al veteado, como el Roble Halifax, a través de un aspecto y tacto mate. Las propiedades antihuellas también mejoran las propiedades de uso y permiten aplicaciones en espacios públicos.

## Materiales y metales

Las reproducciones de piedra y metal siguen siendo cada vez más importantes. El acabado a juego confiere a estos diseños el realismo deseado y un carácter especial.



El acabado lacado PA PerfectSense Premium Ambiance es la última innovación en la gama PerfectSense. Su especificidad se basa en el efecto mate-brillo que también se destaca con las profundidades de acabados sincronizados. Entonces, sincronizados con los diseños adecuados, se cumple un alto nivel de realismo en la reproducción de materiales. Las propiedades antihuellas del acabado le permite ser adecuado para una amplia gama de aplicaciones.



El acabado ST9 Smoothtouch Matt proporciona un tacto neutro, aterciopelado y mate en unicolors, reproducciones de madera y materiales.



El acabado ST10 Deepskin Rough confiere principalmente a los diseños de madera natural y original un aspecto realmente áspero, aunque bastante reservado gracias a su aspecto mate sin juntas. También confiere a nuestros diseños textiles una superficie realmente áspera.



El acabado ST20 Metal Brushed confiere a los diseños nacarados y metálicos un carácter realista creando el aspecto y tacto de metal finamente pulido. Incluso diseños sin nácar, como U999 Negro, proporcionan un efecto metálico especial.



El acabado ST76 Mineral Rough Matt se apoya en una superficie de piedra natural ligeramente áspera y vetada. Confiere a una amplia variedad de reproducciones de piedra, del mármol a la pizarra, un acabado neutro visualmente con un tacto áspero realista.



[to.egger.link/textures](https://to.egger.link/textures)



PA

PerfectSense Premium Ambiance

## PerfectSense®

Descubra nuevas posibilidades con las soluciones lacadas EGGER PerfectSense. Una gama a la vanguardia de las tendencias con una calidad óptima. Encontrará la solución adecuada a sus necesidades, ya sea para una aplicación horizontal o vertical, para muebles, puertas o encimeras.

### MATT



El acabado lacado PM PerfectSense Premium Matt confiere a los unicolores una calidad aterciopelada, una superficie única y suave al tacto. Las propiedades antihuellas perfeccionan el aspecto y tacto de este acabado mate. Los acabados PM también son adecuados para aplicaciones horizontales.



El acabado lacado TM PerfectSense Matt confiere a los diseños unicolores un aspecto lacado mate y natural con un agradable tacto aterciopelado y mate. Las propiedades antihuellas facilitan su uso y permite otras aplicaciones verticales en mobiliario e interiorismo.

### HIGH GLOSS



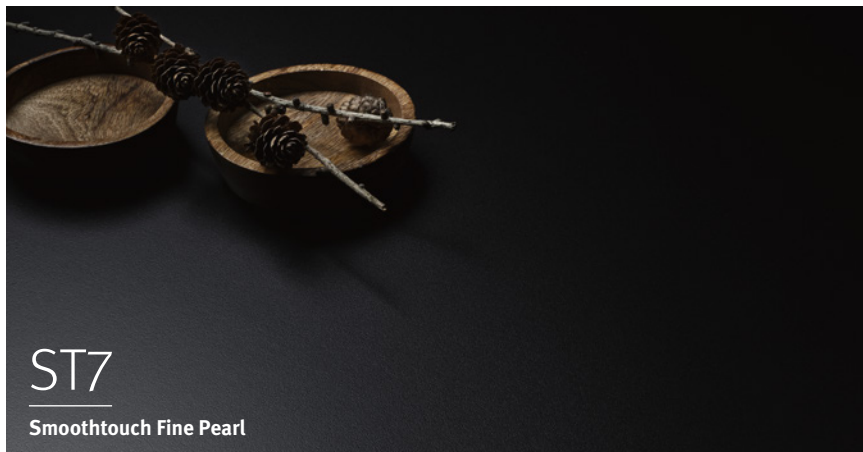
Con una sorprendente profundidad y una superficie suave, el acabado lacado de alto brillo PG PerfectSense Premium Gloss crea una elegancia particularmente atractiva.

## SMOOTH

---



El acabado SM SemiMatt crea un aspecto y tacto ligeramente mate y suave, características propias de un tablero lacado clásico y muy estético.



El acabado ST7 Smoothtouch Fine Pearl corresponde a una superficie neutra, práctica y bastante mate.



El acabado ST9 Smoothtouch Matt proporciona un tacto neutro, aterciopelado y mate en unicolor, reproducciones de madera y materiales.



**En sincronía con los demás:**

# Suelos y muebles en perfecta armonía con los muebles.

Un recurso habitual en interiorismo consiste en combinar los diseños de puertas, muebles y suelos. El uso de colores y estampados de madera a juego crea un aspecto coordinado que realza la estética general del espacio.

Escanee y descubra 50 diseños disponibles en Interior Match:



[to.egger.link/interior-match](https://to.egger.link/interior-match)

# Decor Match

En la gama **Decor Match**, encontrará productos de diseño de suelos, muebles e interiores con diseños coordinados por colores.

**Mobiliario e interiorismo**  
EGGER Colección  
Decorativa

**Suelos**  
EGGER Colección  
de suelos



H1367 ST40  
Roble Casella  
natural claro

EL2151  
Roble Casella  
natural claro

**Mobiliario e interiorismo**  
EGGER Colección  
Decorativa

**Suelos**  
EGGER Colección  
de suelos



H1385 ST40  
Roble Casella  
natural

EL2152  
Roble Casella  
natural

**Mobiliario e interiorismo**  
EGGER Colección  
Decorativa

**Suelos**  
EGGER Colección  
de suelos



H1180 ST37  
Roble Halifax  
natural

EDF145  
Roble Halifax  
natural



H1242 ST10  
Acacia Sheffield  
natural

EL1242  
Acacia Sheffield  
natural



H1344 ST32  
Roble Sherman  
coñac

EL2402  
Roble Sherman  
coñac



F186 ST9  
Hormigón  
Chicago gris

ELF186  
Hormigón  
Chicago gris

# Colour Match

En la gama **Colour Match** encontrará productos de diseño de suelos, muebles e interiores con diseños coordinados por colores.

**Mobiliario e interiorismo**  
EGGER Colección  
Decorativa

**Suelos**  
EGGER Colección  
de suelos



H1362 ST12  
Roble Baronia claro

EL2132  
Roble Baronia claro

**Mobiliario e interiorismo**  
EGGER Colección  
Decorativa

**Suelos**  
EGGER Colección  
de suelos



H3157 ST12  
Roble Vicenza

EL2064  
Roble Soría natural

**Mobiliario e interiorismo**  
EGGER Colección  
Decorativa

**Suelos**  
EGGER Colección  
de suelos



H1386 ST40  
Roble Casella  
marrón

EL2153  
Roble Casella  
marrón



H3349 ST19  
Roble Kaisersberg

EL2133  
Roble Baronia Sand



H3317 ST28  
Roble Cuneo  
marrón

EL2134  
Roble Baronia  
marrón



H1307 ST19  
Nogal Warmía  
marrón

EL1307  
Nogal Warmía  
marrón



# Espacio de **transparencia y responsabilidad.**

Pensamos que la protección activa del clima es nuestra prioridad. Invertimos mucho para utilizar lo más posible la madera, un recurso renovable, como extender nuestros centros de reciclaje. Tenemos un objetivo claro: la fabricación responsable de productos para nuestros clientes.



## Un espacio sano en el cual puede confiar.

[to.egger.link/healthy-living](https://to.egger.link/healthy-living)

Somos conscientes de la importancia de la calidad del aire interior para un espacio sano. Nuestros productos se prueban regularmente por institutos independientes para establecer su idoneidad de «vida sana» y cumplen con normas de emisión internacionales estrictas.



## Foco en la transparencia de los productos.

[to.egger.link/epd](https://to.egger.link/epd)

Damos prioridad al uso responsable de la madera, un recurso renovable. Con declaraciones medioambientales de productos verificadas por institutos externos, hacemos que el impacto medioambiental de nuestros productos sea fácil de determinar y destacamos nuestra promesa: More from wood.

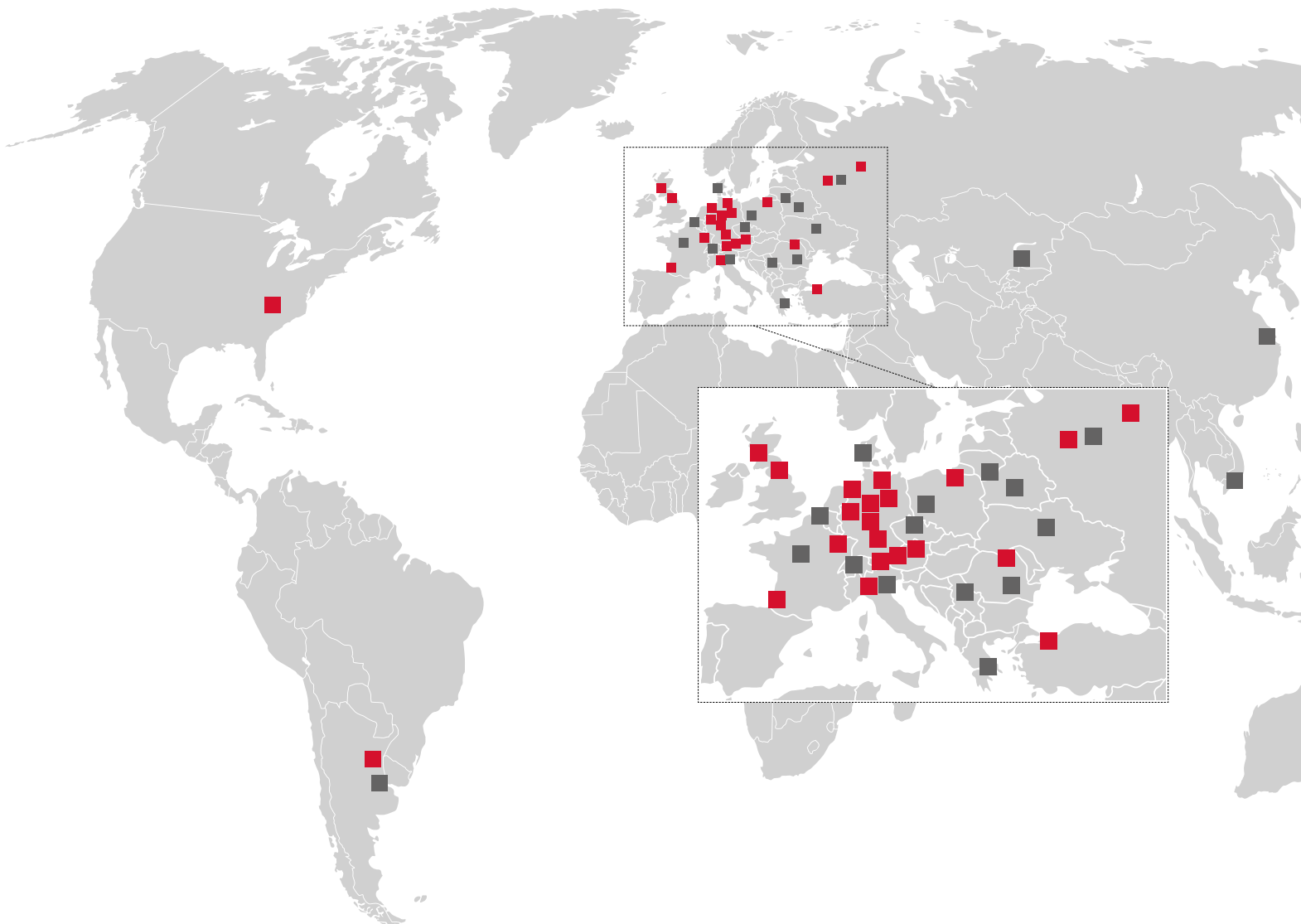


# En Tyrol, presente a nivel mundial.



St. Johann in Tirol **AT**

EGGER Group es uno de los líderes internacionales en la fabricación de productos derivados de la madera. Fundada en 1961, gestiona 22 plantas y 19 oficinas comerciales en el mundo. Los productos EGGER se encuentran en muchas áreas de la vida privada y pública, como cocinas, baños, oficinas, salones y habitaciones.





Wörgl **AT**



Unterradlberg **AT**



Brilon **DE**



Bevern **DE**



Gifhorn **DE**



Bünde **DE**



Marienmünster **DE**



Wismar **DE**



Markt Bibart **DE**



Caorso **IT**



Hexham **UK**



Barony **UK**



Rambervillers **FR**



Rion des Landes **FR**



Biskupiec **PL**



Rădăuți **RO**



Gebze **TR**



Shuya **RU**



Gagarin **RU**



Concordia **AR**



Lexington, NC **US**



[to.egger.link/egger-group](https://to.egger.link/egger-group)



[www.egger.com](http://www.egger.com)

**Muestras**

T +33 (0)5 58 57 03 42

[sopORTEcliente@egger.com](mailto:sopORTEcliente@egger.com)

[www.egger.com/es/tienda-de-muestras/](http://www.egger.com/es/tienda-de-muestras/)

**EGGER Soporte Cliente**

T 00 800 4000 8800

Llamada gratuita sujeta a las condiciones de su operador

**Disponibilidad de productos**

[www.egger.com/disponibilidad](http://www.egger.com/disponibilidad)

o a través de la aplicación EGGER

Colección & Servicios

**myEGGER**

Facilite su vida diaria y benefíciese de todos los servicios disponibles

creando su cuenta en

[www.egger.com/myegger](http://www.egger.com/myegger)

Regístrese y manténgase informado de nuestras últimas novedades.



<https://to.egger.link/register-a>